

## Primera assignació (juliol-agost) des de l'OAU a la UB Curs 2014-15.

### Infermeria "Sant Joan de Déu"

Places ofertes 150

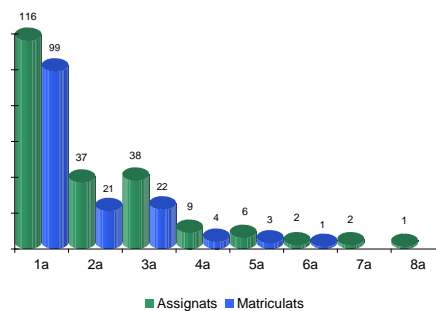
#### Procés d'assignació

	Nota de tall	Nota 10 primers	Places pel càlcul	Vacants
PAU i FP	7,50	9,73	198	-2
Titulats universitaris	6,94	-	5	0
Més grans de 25 anys	5,75	-	5	0
Més grans de 40 anys	-	-	-	0
Més grans de 45 anys	5,00 *	-	2	2

(\*) tots els alumnes han estat admesos

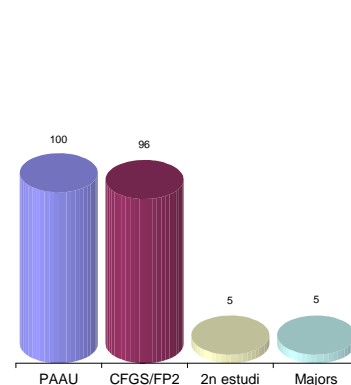
#### Alumnes per preferències

	Assignats vs TOTAL		Matriculats vs TOTAL		
	Assignats	Assignats	Matriculats	Assignats	Matriculats
Primera	116	55%	99	85%	66%
Segona	37	18%	21	57%	14%
Tercera	38	18%	22	58%	15%
Quarta	9	4%	4	44%	3%
Cinquena	6	3%	3	50%	2%
Sisena	2	1%	1	50%	1%
Setena	2	1%	-	-	-
Vuitena	1	0%	-	-	-
<b>Total</b>	<b>211</b>		<b>150</b>	<b>71%</b>	



#### Alumnes per vies

	Assignats	Assignats vs TOTAL
Via 0: PAAU	95	45%
Via 7: PAAU amb estudis iniciats	10	5%
Via 4: FP2 o MP3 o AAiOA o CFGS	90	43%
Via 8: FP2 o MP3 o AAiOA o CFGS amb estudis iniciats	6	3%
Via 2: diplomad, llicenciat o assimilat	5	2%
Via 9: majors de 25 anys	5	2%
Via 10: majors de 40 anys		
Via 11: majors de 45 anys		
<b>Total</b>	<b>211</b>	



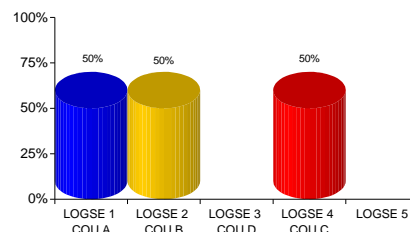
## Primera assignació (juliol-agost) des de l'OOAU a la UB Curs 2014-15.

### Infermeria "Sant Joan de Déu"

#### Alumnes per opcions de PAU vies 0, 7 - any de PAU anterior a 2010

	Assignats	Assignats vs TOTAL
LOGSE 1: Científico-tècnica	1	50%
LOGSE 2: Ciències de la Salut	1	50%
LOGSE 3: Humanitats		
LOGSE 4: Ciències Socials		
LOGSE 5: Arts		
COU A: Científico-tecnològica		
COU B: Biosanitària		
COU C: Ciències Socials	1	50%
COU D: Humanístico-lingüística		
<b>Total *</b>	<b>2</b>	

(\*) Els alumnes amb doble opció compten un cop



#### Alumnes per modalitats de PAU vies 0, 7 - any de PAU a partir de 2010

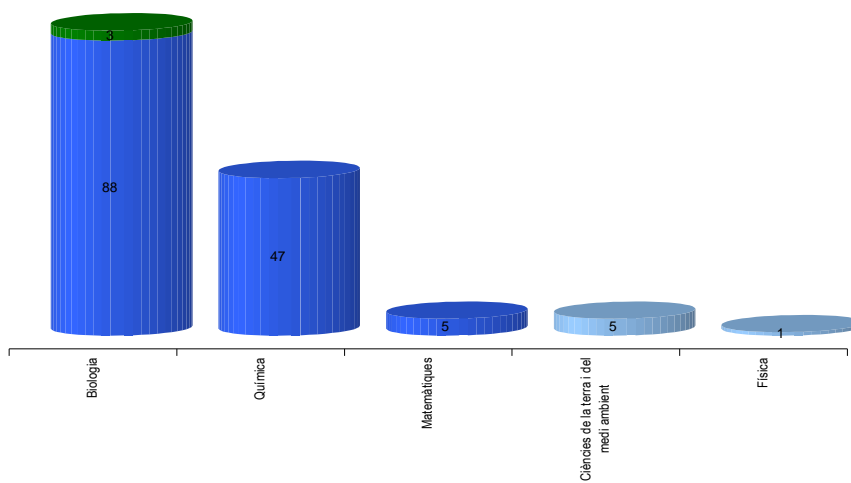
	Assignats	Assignats vs TOTAL
Ciències de la terra i del medi ambient	35	34%
Matemàtiques aplicades a les ciències socials	24	23%
Matemàtiques	15	15%
Química	7	7%
Física	7	7%
Biologia	7	7%
Història de l'art	2	2%
Geografia	2	2%
Cultura audiovisual	2	2%
Literatura catalana	1	1%
Credencial UNED (sistemes educatius estrangers)	1	1%
<b>Total</b>	<b>103</b>	

**Primera assignació (juliol-agost) des de l'OOAU a la UB  
Curs 2014-15.**

**Infermeria "Sant Joan de Déu"**

**Matèries dels alumnes de PAU**

	<b>Ponderació</b>	<b>Assignats que ponderen aquesta matèria</b>	<b>Nota mitja</b>	<b>Amb nota superior o igual a 9</b>
<b>Biologia</b>	0,2	91	6,60	3
<b>Química</b>	0,2	47	5,86	
<b>Matemàtiques</b>	0,2	5	6,00	
<b>Ciències de la terra i del medi ambient</b>	0,1	5	7,50	
<b>Física</b>	0,1	1	5,00	



*En color fosc la nota es pondera amb 0,2, en color clar la nota es pondera amb 0,1*

*En verd amb nota superior o igual a 9*

## Primera assignació (juliol-agost) des de l'OOAU a la UB Curs 2014-15.

### Infermeria "Sant Joan de Déu"

#### Alumnes per branques - vies 4 i 8

	Assignats	Assignats vs TOTAL
CFPS: Documentació sanitària	26	27%
CFPS: Higiene bucodental	24	25%
CFPS: Imatge per al diagnòstic	16	17%
CFPS: Laboratori de diagnòstic clínic	8	8%
CFPS: Animació d'activitats físiques i esportives	4	4%
CFPS: Anatomia patològica i citologia	3	3%
CFPS: Dietètica	3	3%
CFPS: Educació infantil (CFGs-LOE)	2	2%
CFPS: Integració social	2	2%
CFPS: Administració i finances	1	1%
CFPS: Desenvolupament d'aplicacions informàtiques	1	1%
CFAS: Gràfica publicitària	1	1%
CFPS: Fabricació de productes farmacèutics i afins	1	1%
CFPS: Radioteràpia	1	1%
CFPS: Gestió comercial i màrqueting	1	1%
CFPS: Pròtesis dentals	1	1%
CFPS: Estètica integral i benestar	1	1%
<b>Total</b>	<b>96</b>	

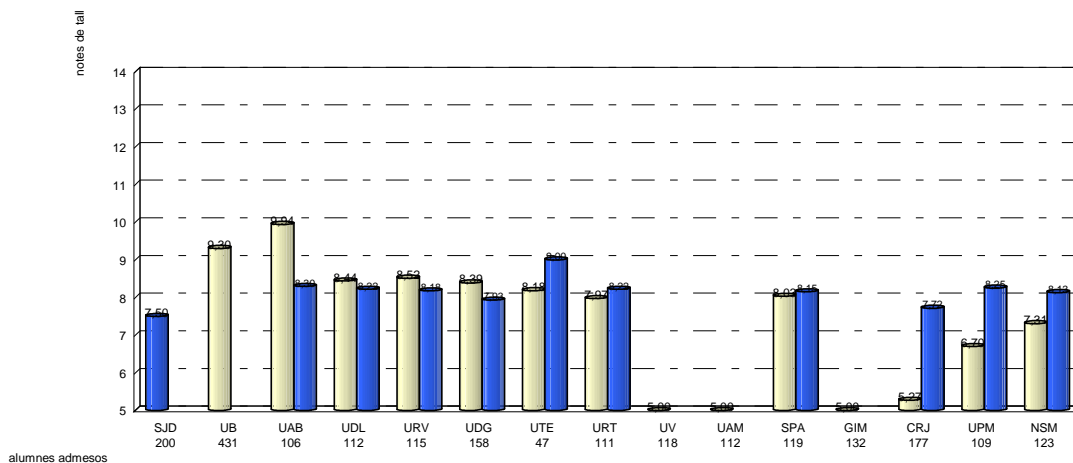
## Primera assignació (juliol-agost) des de l'OAU a la UB Curs 2014-15.

### Infermeria "Sant Joan de Déu"

#### Comparació respecte la nota de tall segons el nombre d'admesos per la via 0, 7

<u>Universitat</u>	<u>Assignats</u>	<u>Nota tall</u>	<u>Nota UB</u>	
Escola Universitària d'Infermeria Hospital de Sant Joan de Déu	200	7,50		
Universitat de Barcelona	431	9,30		
Universitat Autònoma de Barcelona	106	9,94	8,30	↓
Universitat de Lleida	112	8,44	8,22	↓
Universitat Rovira i Virgili - Tarragona	115	8,52	8,18	↓
Universitat de Girona	158	8,39	7,93	↓
Universitat Rovira i Virgili - Campus Terres de l'Ebre	47	8,18	9,00	↑
Universitat Rovira i Virgili - Tortosa	111	7,97	8,22	↑
Universitat de Vic	118	*		
Escola Universitària de Ciències de la Salut	112	*		
Escola Universitària d'Infermeria de Sant Pau	119	8,03	8,15	↑
Escola Universitària d'Infermeria i de Fisioteràpia "Gimbernat"	132	*		
Escola Universitària de la Creu Roja	177	5,27	7,72	↑
Escola Universitària d'Estudis Empresarials del Maresme	109	6,70	8,25	↑
Escola Universitària d'Infermeria del Mar	123	7,31	8,13	↑

(\*) Tots els alumnes han estat admesos

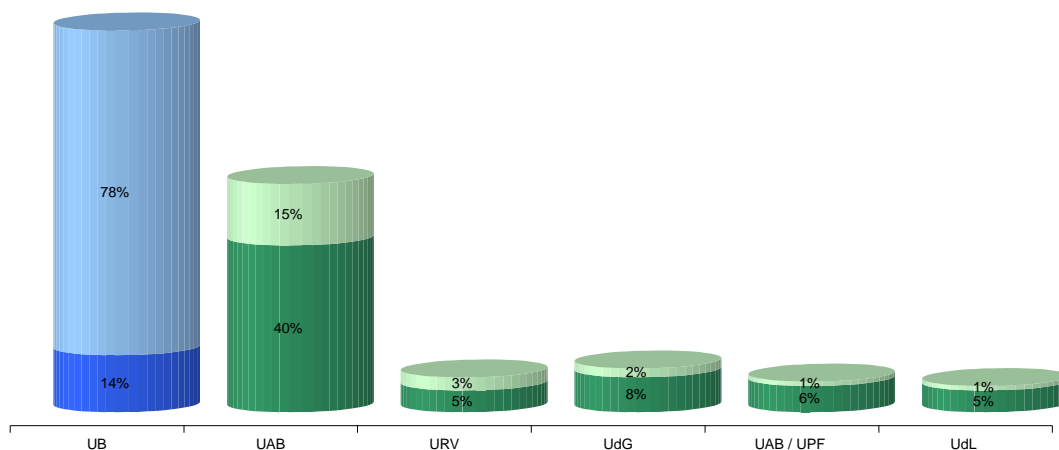


## Primera assignació (juliol-agost) des de l'OOAU a la UB Curs 2014-15.

### Infermeria "Sant Joan de Déu"

#### Universitats triades en preferències anteriors

	Total	Total vs Alumnes	1a pref	Total vs Alumnes
Universitat de Barcelona	87	92%	74	78%
Universitat Autònoma de Barcelona	52	55%	14	15%
Universitat Rovira i Virgili	8	8%	3	3%
Universitat de Girona	10	11%	2	2%
Universitat Autònoma de Barcelona / Universitat Pompeu Fabra	7	7%	1	1%
Universitat de Lleida	6	6%	1	1%
<b>Total</b>			<b>95</b>	



En color fosc primeres preferències

Hi ha 7 alumnes que han triat centres de la UB a qualsevol preferència (3,43% del total dels assignats)

#### Preferències anteriors per ensenyaments dels alumnes assignats

	Total		Pref 1		Pref 2		Pref 3		Pref 4		Pref 5		Pref 6		Pref 7	
	Freq.	Perc.	Freq.	Perc.	Freq.	Perc.	Freq.	Perc.	Freq.	Perc.	Freq.	Perc.	Freq.	Perc.	Freq.	Perc.
* Infermeria	86	79%	76	80%	46	79%	14	70%	9	82%	3	60%	1	33%	0	-
Medicina	11	10%	10	11%	9	16%	5	25%	2	18%	2	40%	1	33%	0	-
Odontologia	4	4%	3	3%	0	-	0	-	0	-	0	-	1	33%	0	-
Psicologia	2	2%	2	2%	2	3%	0	-	0	-	0	-	0	-	0	-
Farmàcia	2	2%	2	2%	0	-	0	-	0	-	0	-	0	-	0	-
Química	1	1%	1	1%	1	2%	0	-	0	-	0	-	0	-	0	-
Veterinària	1	1%	1	1%	0	-	0	-	0	-	0	-	0	-	0	-
Fisioteràpia	1	1%	0	-	0	-	1	5%	0	-	0	-	0	-	0	-
Genètica	1	1%	0	-	0	-	0	-	0	-	0	-	0	-	1	100%
<b>Total</b>	<b>109</b>		<b>95</b>		<b>58</b>		<b>20</b>		<b>11</b>		<b>5</b>		<b>3</b>		<b>1</b>	

**Primera assignació (juliol-agost) des de l'OAU a la UB  
Curs 2014-15.**

**Infermeria "Sant Joan de Déu"**

**Preferències anteriors per centres dels alumnes assignats**

Assignats en 2a. preferència

Farmàcia (UB)		Infermeria (SPA)		Infermeria (UAB)		Infermeria (UB)		Odontologia (UB)		Veterinària (UAB)	
1	3%	1	3%	1	3%	32	86%	1	3%	1	3%

Assignats en 3a. preferència

Infermeria (SPA)		Infermeria (UAB)		Infermeria (UB)						Infermeria (UDG)		Infermeria (UDL)		Infermeria (UTE)		Medicina (UAF)			
Infermeria (UB)		Infermeria (UB)		Infermeria (SPA)		Infermeria (UAB)		Infermeria (UDG)		Infermeria (UTE)		Infermeria (UDL)		Infermeria (UB)		Infermeria (URV)		Medicina (UDG)	
1	3%	2	5%	3	8%	23	61%	1	3%	1	3%	1	3%	1	3%	1	3%	1	3%

Odontologia (UB)		Psicologia (UB)		Química (UB)	
Infermeria (UDG)		Psicologia (UAB)		Química (UAB)	
1	3%	1	3%	1	3%

Assignats en 4a. preferència

Farmàcia (UB)		Infermeria (SPA)			Infermeria (UAB)		Infermeria (UB)			Medicina (UAB)				Psicologia (UB)			
Medicina (UAF)		Infermeria (UAB)		Infermeria (UB)		Infermeria (UB)		Infermeria (UAB)			Infermeria (UB)		Medicina (UDG)		Psicologia (UAB)		
Medicina (UAB)		Infermeria (UB)		Infermeria (UAB)		Infermeria (SPA)		Fisioteràpia (UAB)		Infermeria (SPA)		Infermeria (UAB)		Infermeria (UAB)		Infermeria (UB)	
1	11%	1	11%	1	11%	1	11%	1	11%	1	11%	1	11%	1	11%	1	11%

Assignats en 5a. preferència

Infermeria (UAB)		Infermeria (UTE)		Medicina (UAB)			Medicina (UB)		Odontologia (UB)			
Infermeria (UB)		Infermeria (UB)		Medicina (UAF)		Medicina (URR)		Medicina (UAB)		Infermeria (UAB)		
Infermeria (UDG)		Infermeria (UAB)		Infermeria (UB)		Infermeria (UB)		Medicina (UAF)		Infermeria (UB)		
Infermeria (URV)		Infermeria (URV)		Infermeria (UAB)		Infermeria (UAB)		Infermeria (UB)		Infermeria (SPA)		
1	17%	1	17%	1	17%	1	17%	1	17%	1	17%	

Assignats en 6a. preferència

Infermeria (UDG)		Medicina (UB)	
Infermeria (UDL)		Medicina (UAB)	
Infermeria (URT)		Medicina (UAF)	
Infermeria (UTE)		Infermeria (UB)	
Infermeria (URV)		Infermeria (UAB)	
1	50%	1	50%

Assignats en 7a. preferència

Medicina (UB)		Medicina (URR)	
Medicina (UAB)		Infermeria (URV)	
Medicina (UAF)		Infermeria (UDL)	
Medicina (UDG)		Infermeria (UB)	
Medicina (UDL)		Infermeria (UDG)	
Medicina (URR)		Infermeria (URT)	
1	50%	1	50%

**Primera assignació (juliol-agost) des de l'OOU a la UB  
Curs 2014-15.**

**Infermeria "Sant Joan de Déu"**

Assignats en 8a. preferència

Medicina (UB)	
Medicina (UAB)	
Medicina (UAF)	
Medicina (UDL)	
Medicina (UDG)	
Odontologia (UB)	
Genètica (UAB)	
1	100%



## Primera assignació (juliol-agost) des de l'OAU a la UB Curs 2014-15.

### Infermeria "Sant Joan de Déu"

#### Altres preferències triades pels alumnes assignats a l'ensenyament

	Total		Pref 1		
	Freq.	Perc.	Freq.	Perc.	
Infermeria	201	95%	76	36%	
Medicina	15	7%	10	5%	
Psicologia	15	7%	2	1%	
Farmàcia	9	4%	2	1%	
Fisioteràpia	8	4%	0	-	
Química	6	3%	1	0%	
Odontologia	5	2%	3	1%	
Criminologia	5	2%	0	-	
Nutrició Humana i Dietètica	5	2%	0	-	
Podologia	5	2%	0	-	
Farmàcia / Nutrició Humana i Dietètica	4	2%	0	-	
Veterinària	3	1%	1	0%	
Logopèdia	3	1%	0	-	
Educació Primària	3	1%	0	-	
Pedagogia	3	1%	0	-	
Ciència i Tecnologia dels Aliments	2	1%	0	-	
Treball Social	2	1%	0	-	
Matemàtiques / Administració i Direcció d'Empreses	2	1%	0	-	
Ciències de l'Activitat Física i de l'Esport	2	1%	0	-	
Administració i Direcció d'Empreses	2	1%	0	-	
Economia / Estadística	2	1%	0	-	
Educació Infantil / Educació Primària	1	0%	0	-	
Dret	1	0%	0	-	
Enginyeria de Sistemes Biològics	1	0%	0	-	
Biologia	1	0%	0	-	
Ciències Ambientals / Geologia	1	0%	0	-	
Ciències Culinàries i Gastronòmiques	1	0%	0	-	
Enginyeria Alimentària	1	0%	0	-	
Matemàtiques	1	0%	0	-	
Antropologia i Evolució Humana	1	0%	0	-	
Ciències Ambientals	1	0%	0	-	
Economia	1	0%	0	-	
Enginyeria Nàutica i Transport Marítim	1	0%	0	-	
Enginyeria Química	1	0%	0	-	
Genètica	1	0%	0	-	
Educació Social	1	0%	0	-	
Enginyeria de Disseny Industrial i Desenvolupament	1	0%	0	-	

## Primera assignació (juliol-agost) des de l'OOAU a la UB Curs 2014-15.

### Infermeria "Sant Joan de Déu"

---

	Total		Pref 1	
	Freq.	Perc.	Freq.	Perc.
Sociologia	1	0%	0	-

*Percentatges sobre el total d'alumnes assignats*

*En blau primeres preferències*